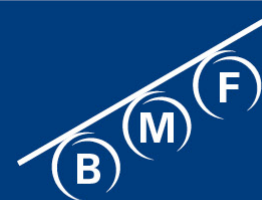


GBK8

Lenzerheide, Schweiz

Design by
**PORSCHE DESIGN
STUDIO**



BARTHOLET
Seilbahnen

Inbetriebnahme:	2015
Bahntyp:	Gondelbahn mit 8er Gondeln, Design by Porsche Design Studio
Höhe Talstation:	1245 m. ü. M.
Höhe Bergstation:	1932 m. ü. M.
Höhendifferenz:	687 m
Schräge Länge:	1'778 m
Anzahl Fahrzeuge:	42 / 57
Fahrtgeschwindigkeit:	0 – 6.0 m/s
Förderleistung:	1600 / 2200 Pers./h
Fahrzeit:	4.94 min.
Antrieb:	675 kW
Klemmsystem:	kuppelbar
Seil:	53 mm / 6 x 36 Seale
Stützen	12 Stk.
Seilbahnsteuerung:	Sisag



**Bartholet
Maschinenbau AG**
Seilbahnen

Lochriet
CH – 8890 Flums

tel +41 (0) 81 720 10 60
fax +41 (0) 81 720 10 61

admin@bmf-ag.ch
www.bmf-ag.ch

**Ein Unternehmen
der BMF Group AG**

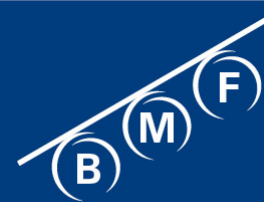
Seilbahnen
Maschinenbau
Lasertech
Grossbearbeitung
Swiss Rides
Swiss Road Trains
Solar Wings

UID-Nr.
CHE-107.298.278

Zertifiziert nach
ISO 9001

Ein Mitglied
der Cobinet-Gruppe
www.cobinet.ch

 Schweizer Qualität



BARTHOLET
+ Seilbahnen



**Bartholet
Maschinenbau AG**
Seilbahnen

Lochriet
CH – 8890 Flums

tel +41 (0) 81 720 10 60
fax +41 (0) 81 720 10 61

admin@bmf-ag.ch
www.bmf-ag.ch

**Ein Unternehmen
der BMF Group AG**

Seilbahnen
Maschinenbau
Lasertech
Grossbearbeitung
Swiss Rides
Swiss Road Trains
Solar Wings

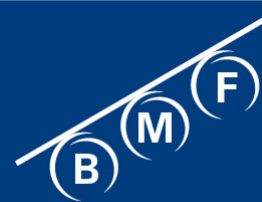
UID-Nr.
CHE-107.298.278

Zertifiziert nach
ISO 9001

Ein Mitglied
der Cobinet-Gruppe
www.cobinet.ch



+ Schweizer Qualität



BARTHOLET
+ Seilbahnen



**Bartholet
Maschinenbau AG**
Seilbahnen

Lochriet
CH – 8890 Flums

tel +41 (0) 81 720 10 60
fax +41 (0) 81 720 10 61

admin@bmf-ag.ch
www.bmf-ag.ch

**Ein Unternehmen
der BMF Group AG**

Seilbahnen
Maschinenbau
Lasertech
Grossbearbeitung
Swiss Rides
Swiss Road Trains
Solar Wings

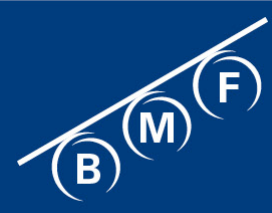
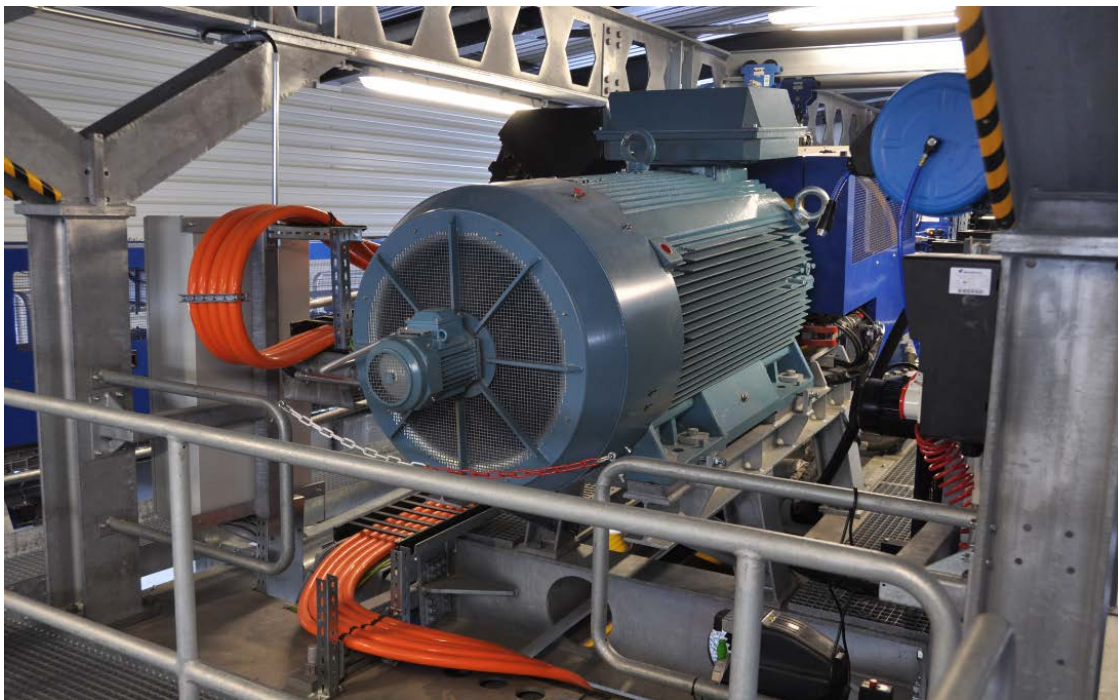
UID-Nr.
CHE-107.298.278

Zertifiziert nach
ISO 9001

Ein Mitglied
der Cobinet-Gruppe
www.cobinet.ch

Schweizer Qualität





BARTHOLET
+ Seilbahnen

Bartholet
Maschinenbau AG
Seilbahnen

Lochriet
CH – 8890 Flums

tel +41 (0) 81 720 10 60
fax +41 (0) 81 720 10 61

admin@bmf-ag.ch
www.bmf-ag.ch

Ein Unternehmen
der BMF Group AG

Seilbahnen
Maschinenbau
Lasertech
Grossbearbeitung
Swiss Rides
Swiss Road Trains
Solar Wings

UID-Nr.
CHE-107.298.278

Zertifiziert nach
ISO 9001

Ein Mitglied
der Cobinet-Gruppe
www.cobinet.ch

+ Schweizer Qualität