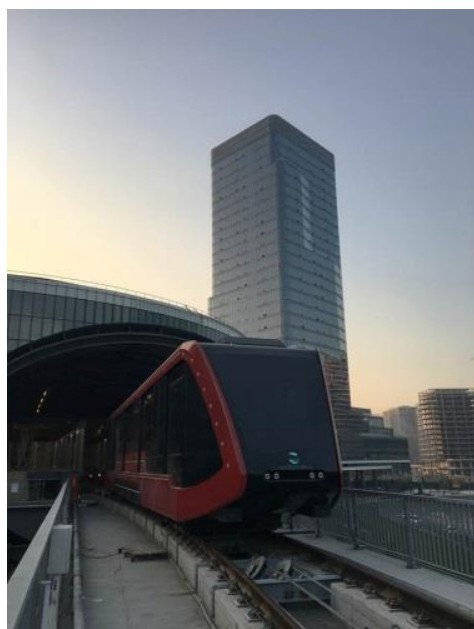


Inauguration Vadistanbul

Environ deux milliards d'euros ont été investis dans la création du nouveau quartier de Vadistanbul à proximité du stade de Galatasaray à Istanbul. Le résultat est le plus grand complexe de bureaux, centres commerciaux et appartements de Turquie. Une pièce importante de cet énorme projet est le funiculaire de Bartholet Ropeways, qui relie le quartier d'affaires et résidentiel avec le métro d'Istanbul.



La réalisation du funiculaire était un défi pour les Bartholet Ropeways, au regard des difficultés attendues sur un chantier de construction de cette ampleur. La voie était à elle seule un défi passionnant. Elle comporte à la fois des montées et des descentes, mais aussi des courbes, ce qui nécessite que le guidage de câble soit juste parfait.

Une autre nouveauté est que les véhicules sont alimentés par une batterie Supercap sans recours à des plots de rechargement. L'éclairage intérieur et extérieur des cabines, les ventilateurs, les composants de sécurité, les écrans, les haut-parleurs, etc. sont alimentés à cette source. Tous ces composants sont également entièrement intégrés et automatisés. Les portes palières, également de la fourniture de Bartholet Ropeways, sont automatiques et asservies au fonctionnement de l'appareil.



**Bartholet
Maschinenbau AG**
Seilbahnen

Lochriet
CH – 8890 Flums

tel +41 (0) 81 720 10 60
fax +41 (0) 81 720 10 61

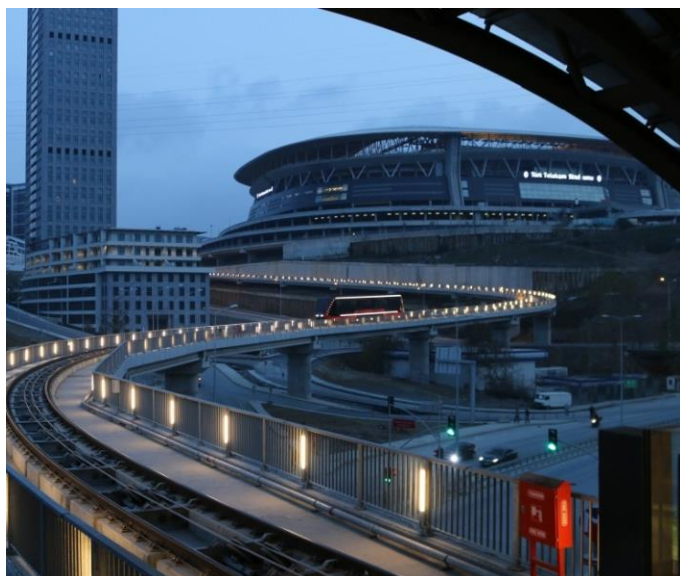
admin@bmf-ag.ch
www.bmf-ag.ch

**Ein Unternehmen
der BMF Group AG**

Seilbahnen
Maschinenbau
Lasertech
Grossbearbeitung
Swiss Rides
Swiss Road Trains
Solar Wings

Ein Mitglied
der Cobinet-Gruppe
www.cobinet.ch

Cette réalisation largement assumée est un grand pas en avant pour Bartholet Ropeways à bien des égards. La société a réalisé son premier funiculaire et a pu développer considérablement son portefeuille de produits. De plus, après le téléphérique urbain de Brest (FR), Bartholet Ropeways a ainsi pu réaliser une seconde installation de transport public. Le premier funiculaire de Bartholet Ropeways est opérationnel depuis le début du mois de novembre.



Type:	Funiculaire
Longueur suivant la pente:	750 m
Dénivelée:	40 m
Nombre de véhicules:	2 (de capacité 250 Pers.)
Vitesse en ligne:	0 - 7 m/s
Débit :	3500 Pers./h
Temps de trajet:	2 min 29 s
Automatismes:	Nidec



**Bartholet
Maschinenbau AG**
Seilbahnen

Lochriet
CH – 8890 Flums

tel +41 (0) 81 720 10 60
fax +41 (0) 81 720 10 61

admin@bmf-ag.ch
www.bmf-ag.ch

**Ein Unternehmen
der BMF Group AG**

Seilbahnen
Maschinenbau
Lasertech
Grossbearbeitung
Swiss Rides
Swiss Road Trains
Solar Wings

Ein Mitglied
der Cobinet-Gruppe
www.cobinet.ch