

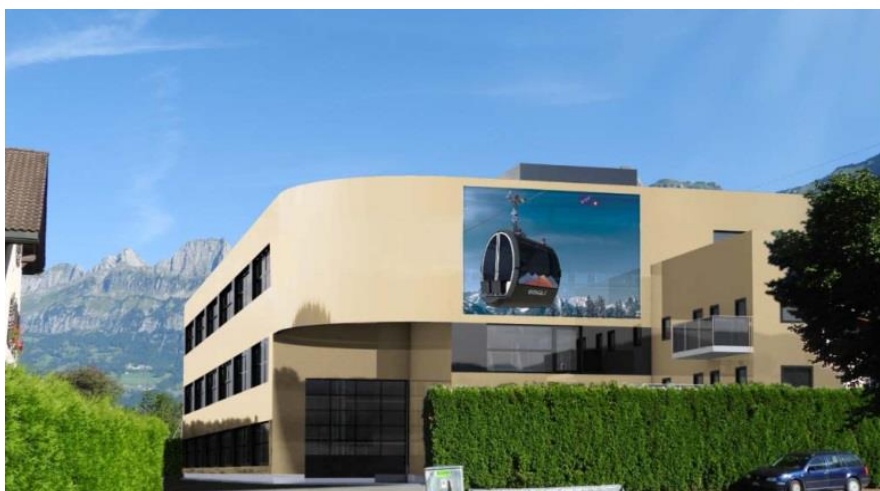
## Neue Produktionshalle in Flums

Der im August 2017 gestartete Bau der neuen Produktionshalle in Flums ist nun abgeschlossen. Es entstand ein 5000 Quadratmeter grosses Gebäude mit zwei Stockwerken sowie einem Untergeschoss.

In erster Linie werden in der neuen Halle die Panoramagondeln angefertigt. Zudem wurde im oberen Stock ein Showroom eingerichtet, in dem die Gondeln und Sessel, sowie die verschiedenen Designoptionen für deren Innenraum veranschaulicht werden. Im Untergeschoss befinden sich Materiallager und Spritzwerk.



Der Neubau wurde vor allem wegen der stetig wachsenden Nachfrage an Gondeln realisiert. Durch den Bau dieser Halle werden die Produktionsprozesse massgeblich optimiert und 30 neue Arbeitsplätze geschaffen. Das Ziel ist es, das Produktionsvolumen in den nächsten 2 bis 3 Jahren zu verdoppeln.



*Rendering Produktionshalle*

**Bartholet  
Maschinenbau AG**  
Seilbahnen

Lochriet  
CH – 8890 Flums

tel +41 (0) 81 720 10 60  
fax +41 (0) 81 720 10 61

admin@bmf-ag.ch  
www.bmf-ag.ch

**Ein Unternehmen  
der BMF Group AG**

Seilbahnen  
Maschinenbau  
Lasertech  
Grossbearbeitung  
Swiss Rides  
Swiss Road Trains  
Solar Wings

UID-Nr.  
CHE-107.298.278

Zertifiziert nach  
ISO 9001

Ein Mitglied  
der Cobinet-Gru  
www.cobinet.ch



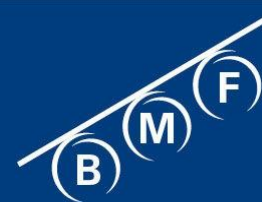
*Bau Produktionshalle Januar 2018*



*Mai 2018*



*Panoramagondeln*



**BARTHOLET**  
+ Seilbahnen

**Bartholet  
Maschinenbau AG**  
Seilbahnen

Lochriet  
CH – 8890 Flums

tel +41 (0) 81 720 10 60  
fax +41 (0) 81 720 10 61

admin@bmf-ag.ch  
www.bmf-ag.ch


**Ein Unternehmen  
der BMF Group AG**

Seilbahnen  
Maschinenbau  
Lasertech  
Grossbearbeitung  
Swiss Rides  
Swiss Road Trains  
Solar Wings

UID-Nr.  
CHE-107.298.278

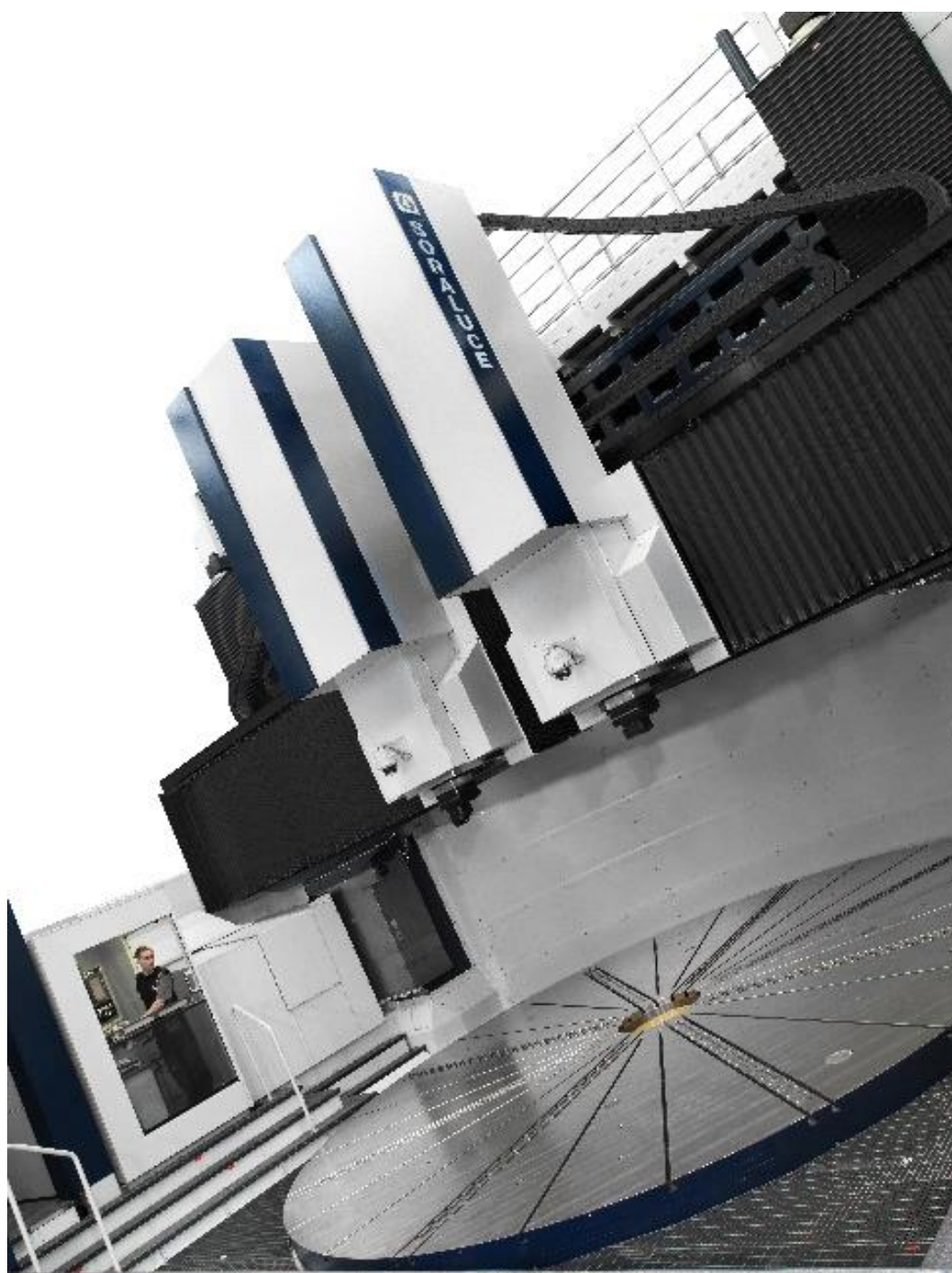
Zertifiziert nach  
ISO 9001

Ein Mitglied  
der Cobinet–Gru  
www.cobinet.ch

 Schweizer Qualität

## Neue Maschine für Grossbearbeitung

Zur gleichen Zeit wie der Bau der neuen Produktionshalle wurde im Bereich der Grossbearbeitung eine neue Karusselldrehmaschine (Soraluce VTC 8000) installiert. Mit dieser 214 Tonnen schweren Maschine werden unter anderem die Antriebs- und Umlenkräder für die verschiedenen Seilbahnen gefertigt. Neu können Räder mit bis zu 8 Meter Durchmesser bearbeitet werden. Die Installation der Maschine war eine anspruchsvolle Angelegenheit und wurde von der Firma Bauberger AG erledigt, welche sich auf solche Installationen spezialisiert hat.



*installierte Maschine*

**Bartholet  
 Maschinenbau AG**  
 Seilbahnen

Lochriet  
 CH – 8890 Flums

tel +41 (0) 81 720 10 60  
 fax +41 (0) 81 720 10 61

admin@bmf-ag.ch  
 www.bmf-ag.ch

**Ein Unternehmen  
 der BMF Group AG**

Seilbahnen  
 Maschinenbau  
 Lasertech  
 Grossbearbeitung  
 Swiss Rides  
 Swiss Road Trains  
 Solar Wings

UID-Nr.  
 CHE-107.298.278

Zertifiziert nach  
 ISO 9001

Ein Mitglied  
 der Cobinet–Gru  
 www.cobinet.ch



*Ausrichtung der Maschine*



**Bartholet  
 Maschinenbau AG**  
 Seilbahnen

Lochriet  
 CH – 8890 Flums

tel +41 (0) 81 720 10 60  
 fax +41 (0) 81 720 10 61

admin@bmf-ag.ch  
 www.bmf-ag.ch

**Ein Unternehmen  
 der BMF Group AG**

Seilbahnen  
 Maschinenbau  
 Lasertech  
 Grossbearbeitung  
 Swiss Rides  
 Swiss Road Trains  
 Solar Wings

UID-Nr.  
 CHE-107.298.278

Zertifiziert nach  
 ISO 9001

Ein Mitglied  
 der Cobinet–Gru  
 www.cobinet.ch